



GESTIÓN INTEGRAL DE RESIDUOS HOSPITALARIOS Y SIMILARES

www.asei.com.co



Biológicos y Contaminados S.A.S.E.S.P.

¡SOMOS PROTECCIÓN!

NUESTRA COMPAÑÍA



Somos una Empresa privada con sede en Itagüí, fundada desde 1993.

Tenemos experiencia en el manejo de
RESIDUOS PELIGROSOS Y SIMILARES

Atendemos la necesidad de tratamiento de los residuos peligrosos ofreciendo servicios integrales para el manejo adecuado de los mismos,

Incluyendo:

INCINERACIÓN

DEACTIVACION DE ALTA EFICIENCIA

ESTABILIZACION DE METALES PESADOS

BIORREMEDIACIÓN



Biológicos y Contaminados S.A.S.E.S.P.

¡SOMOS PROTECCIÓN!

NORMATIVA

DECRETO 2676 DE DICIEMBRE DE 2000

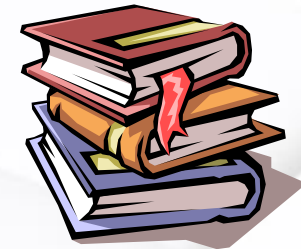
Cambio por :

DECRETO 351 DE FEBRERO DE 2014

- **Objeto:** Reglamentar ambiental y sanitariamente la gestión integral de los residuos generados en la atención en salud y otras actividades, **exigiendo el PGIR.**
- **Competencias:** Son competentes las Autoridades de Salud en la gestión interna y las Autoridades en la gestión externa. DSSA-CAR -Secretarías de salud locales y tránsito y transporte



NORMATIVA



DECRETO 0351 DE febrero DE 2014

● Alcance

IPS Públicas y Privadas, **Hospitales**, Establecimientos de docencia e investigación con organismos vivos o con cadáveres, **centros de pigmentación y tatuajes**, Clínicas, **Farmacias**, **Consultorios Médicos**, **Consultorios Odontológicos**, laboratorios de biotecnología, morgues, cementerios, hornos crematorios, centros de zoonosis, zoológicos, bioterios, **laboratorios**, veterinarias.

Nuevos:

Bancos de sangre, tejidos y semen

Plantas de beneficio animal (mataderos).

El servicio de lavado de ropa hospitalaria o de esterilización de material quirúrgico.

Establecimientos destinados al trabajo sexual y otras actividades ligadas.

NORMATIVA



RESOLUCIÓN 1164 DE NOVIEMBRE DE 2002.

Mediante la cual se expide el último y definitivo **Manual Guía para Residuos Hospitalarios y Similares** y se estima un plazo para su implementación.

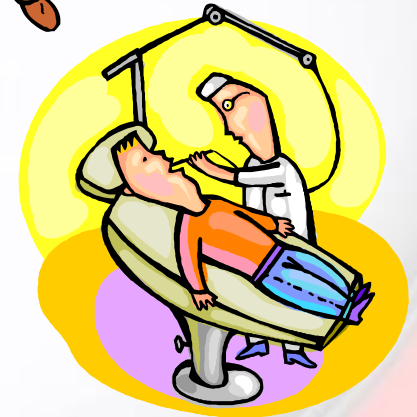
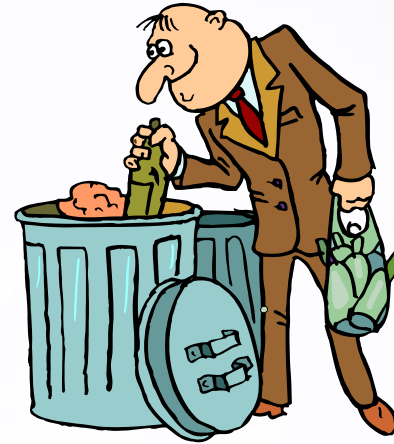
SI AÚN NO HA ELABORADO SU PGIRH DEBE INICIARLO DE INMEDIATO

GESTION INTERNA

EL GENERADOR

Es la persona natural o jurídica que produce residuos hospitalarios y similares en desarrollo de las actividades.

Todo generador de residuos hospitalarios y similares debe gestionar sus residuos peligrosos de forma ambiental y sanitariamente segura.



GESTION INTERNA

PLAN DE GESTIÓN INTEGRAL DE RESIDUOS HOSPITALARIOS Y SIMILARES PGIRH

Es el documento que contiene de una manera organizada y coherente las actividades necesarias que garanticen la Gestión Integral de los Residuos Hospitalarios y Similares (componentes interno y externo), de acuerdo con los lineamientos del **Manual de Procedimientos**.

GESTION INTERNA

GRUPO ADMINISTRATIVO DE GESTIÓN AMBIENTAL Y SANITARIA

Se encarga del diseño y ejecución del PGIRH cumpliendo las funciones de :

- ✓ Elaboración del diagnóstico situacional ambiental y sanitario.
- ✓ Formulación del compromiso institucional.
- ✓ Diseño de la estructura funcional y asignación de responsabilidades.
- ✓ Establecimiento de mecanismos de coordinación.
- ✓ Gestión de presupuesto del plan.
- ✓ Elaboración de informes (RH1) a las autoridades.



GESTION INTERNA

Compromiso institucional

Es el punto de partida para el diseño e implementación del PGIRH, este compromiso debe ser: real, claro, con propuestas de mejoramiento continuo de los procesos y orientado a la minimización de riesgos para la salud y el medio ambiente.

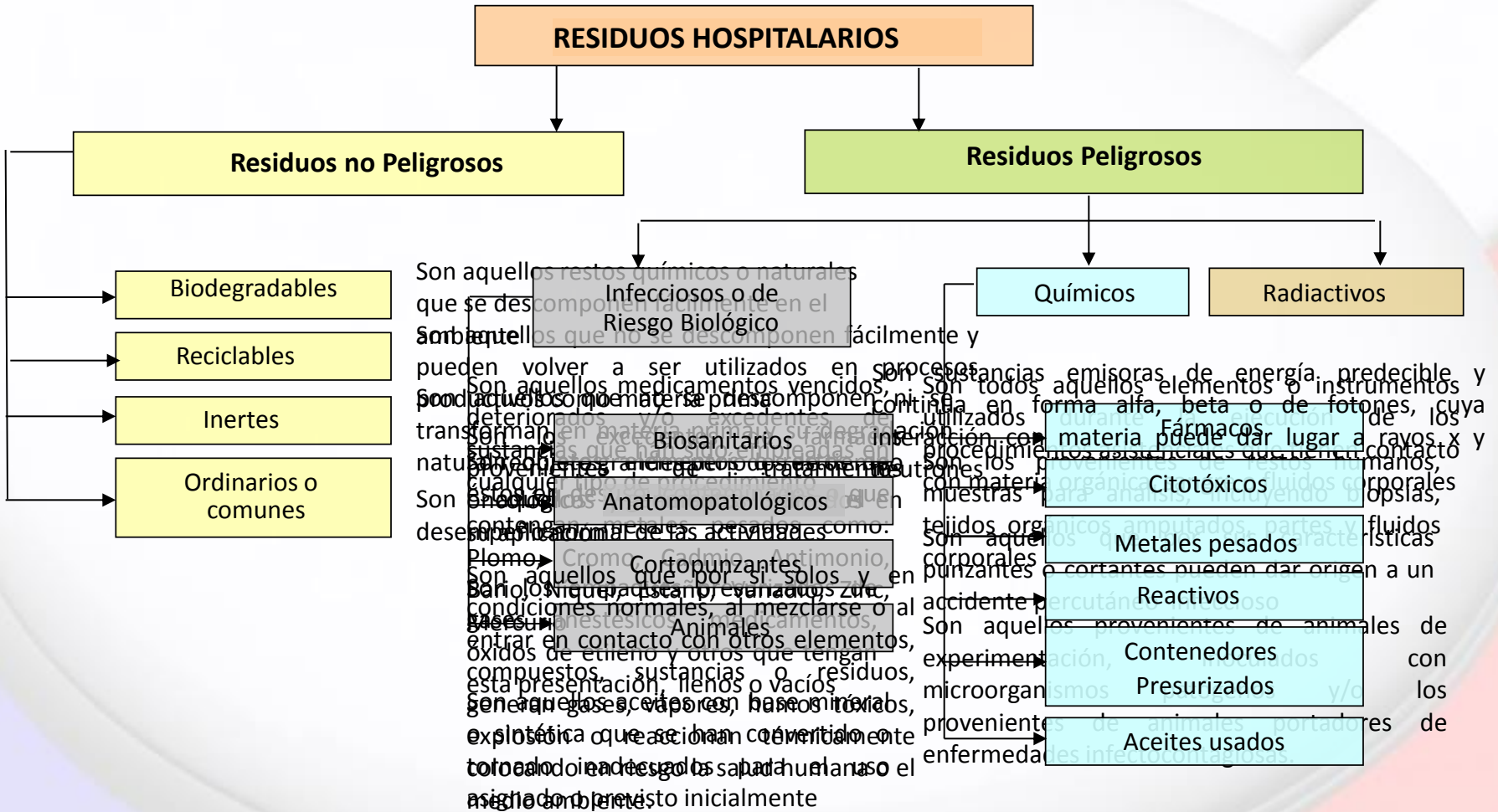


GESTION INTERNA

Consiste en la planeación articulada de todas las actividades realizadas al interior de la entidad generadora de residuos H y S, con base en el Manual de Procedimientos para la Gestión Integral de Residuos Hospitalarios y Similares, incluyendo las actividades de:

- ✓ Segregación
- ✓ Desactivación de baja eficiencia
 - ✓ Movimiento interno
 - ✓ Almacenamiento
- ✓ Entrega al gestor externo

- GESTION INTERNA - CLASIFICACION DE LOS RESIDUOS



- GESTION INTERNA - SEGREGACIÓN EN LA FUENTE



Ordinarios e inertes

Material de corte y poda, restos de alimentos no contaminados, Servilletas, **Papel higiénico**, papeles no reciclables.



Peligrosos

Biosanitarios : gasas, jeringas, guantes, algodones, tapa bocas.
Cortopunzantes : Agujas, Bisturís, cuchillas, laminillas, lancetas.
Anatomopatológicos: tejidos, órganos, fluidos corporales.
Animales. Químicos



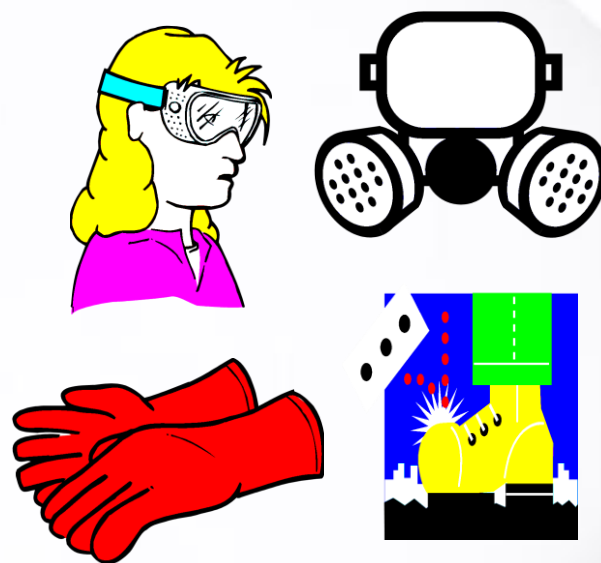
Reciclables

Periódicos, revistas, folletos, catálogos, cuadernos, papeles de oficina, Bolsas de papel, cartón, plástico, vidrio.

- MOVIMIENTO INTERNO- SISTEMA DE RECOLECCION

EL GESTOR DEBE :

Efectuar la recolección por medio de personal capacitado en el manejo de residuos hospitalarios y similares, con la dotación y elementos de protección adecuados.



EQUIPO DE PROTECCION PERSONAL

- GESTION INTERNA - PRESENTACION Y EMPAQUE DE LOS RESIDUOS

Bolsas Rojas

- Deben ser desechables de alta densidad y calibre mínimo, así:
 - 1.6 milésimas de pulgada -bolsas grandes
 - 1.4 milésimas de pulgada - bolsas pequeñas
- Rotuladas: Nombre de Entidad generadora, Municipio y tipo de residuo.
- Residuo almacenado: Biosanitario, guardianes de seguridad sellados, residuos químicos sólidos.
- No deben estar goteando, rotas o rasgadas.
- Anudadas por la parte superior



- GESTION INTERNA - PRESENTACION Y EMPAQUE DE LOS RESIDUOS

Guardián de seguridad

Los residuos cortopunzantes deben depositarse en un recipiente rígido, resistente a ruptura y perforación por estos elementos, con tapa ajustable o de rosca, de boca angosta, de tal forma que al cerrarse quede completamente hermético y su contenido no se salga.



- GESTION INTERNA - PRESENTACION Y EMPAQUE DE LOS RESIDUOS

Recipientes

Los recipientes utilizados al interior de las instituciones, deben estar marcados indicando el tipo de residuo que debe ser depositado, para facilitar la actividad de separación y cumpliendo el estándar de colores.

Los colores de las bolsas deben estar acorde con el del recipiente.



RIESGO POR EMPAQUE INADECUADO



- GESTION INTERNA - PROGRAMA DE FORMACIÓN Y EDUCACIÓN

La capacitación que realiza el **generador** de residuos hospitalarios y similares a **todo su personal** deberá incluir aspectos relacionados con el manejo externo que terceros realizan con sus residuos.

Temas de formación:

- ✓ Legislación ambiental vigente aplicable a la institución.
- ✓ Técnicas y procedimientos empleados en el tratamiento, aprovechamiento y disposición final de los diferentes tipos de residuos generados.
- ✓ Riesgos ambientales por el inadecuado manejo de los residuos



-GESTION INTERNA - PROGRAMA DE SEGUIMIENTO Y MONITOREO

Establece mecanismos y procedimientos que permiten evaluar el estado de ejecución del PGIRHS y realizar los ajustes necesarios.

Estos mecanismos pueden ser:

- Auditorias internas de gestión
- Indicadores de gestión
- Auditorias al gestor o prestador del servicio



-GESTION INTERNA - CALCULO DE INDICADORES DE DESTINACIÓN

INDICADORES DE DESTINACIÓN

Es el cálculo de la cantidad de residuos sometidos a incineración, desactivación de alta eficiencia, reciclaje, disposición en rellenos sanitarios, u otros sistemas de tratamiento dividido entre la cantidad total de residuos generados.

INDICADOR DESTINACIÓN PARA RECICLAJE: $ID_R = R_R / R_T * 100$

INDICADOR DESTINACIÓN PARA INCINERACIÓN: $ID_I = R_I / R_T * 100$

INDICADOR DESTINACIÓN A RELLENO

SANITARIO: $ID_{RS} = R_{RS} / R_T * 100$

INDICADOR DESTINACIÓN PARA DESACTIVACION

DE ALTA EFICIENCIA: $IDD = R_d / R_T * 100$

-GESTION INTERNA - CALCULO DE INDICADORES DE DESTINACIÓN

Donde:

ID_R = Indicadores de destinación para reciclaje.

R_R = Cantidad de residuos reciclados en Kg./ mes.

ID_D = Indicadores de destinación para desactivación de alta eficiencia.

R_D = Cantidad de residuos desactivados en Kg./ mes

ID_I = Indicadores de destinación para Incineración.

R_I = Cantidad de residuos incinerados en Kg./ mes.

ID_{RS} = Indicadores de destinación para relleno sanitario.

R_{RS} = Cantidad de residuos dispuestos en relleno Sanitario en Kg. / mes.

RT = Cantidad de Residuos Totales Kg. / mes.

NUESTRA COMPAÑÍA

INCINERACIÓN

Proceso físico-químico en el cual, mediante combustión directa y completa se transforma un material, modificando su composición, volumen, peso y humedad, en gases y cenizas.

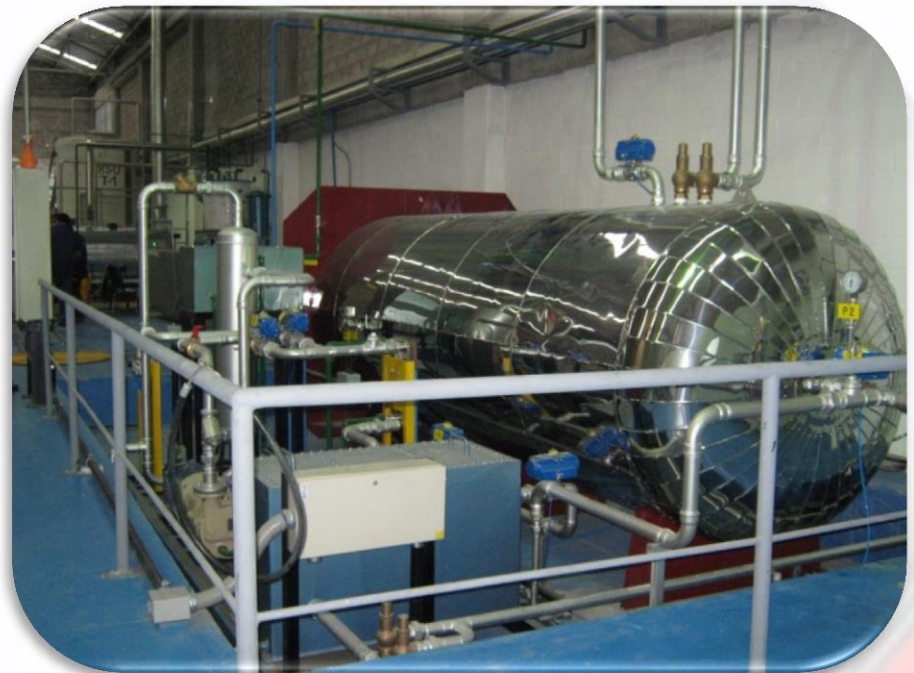


NUESTRA COMPAÑÍA

DESACTIVACION DE ALTA EFICIENCIA

AUTOCLAVE

Proceso de desactivación a través de calor húmedo (vapor), para inertizar los residuos de forma que puedan ser transportados y almacenados de forma previa a la incineración o envío a relleno sanitario.



NUESTRA COMPAÑÍA



Biológicos y Contaminados se ha especializado a lo largo de mas de diez años de aventura en la recolección y trazabilidad de los residuos con riesgo biológicos



NUESTRA COMPAÑÍA

TRATAMIENTO PARA LAMPARAS FLUORESCENTES

Residuo peligroso con contenido de metales pesados que puede causar patologías como cáncer, mutaciones, biomagnificación.



NUESTRA COMPAÑÍA

ESTABILIZACIÓN DE METALES PESADOS



ECOPOL



Técnica que reduce la solubilidad, movilidad o toxicidad del residuo.

MUCHAS GRACIAS



Biológicos y Contaminados S.A.S.E.S.P.
¡SOMOS PROTECCIÓN!